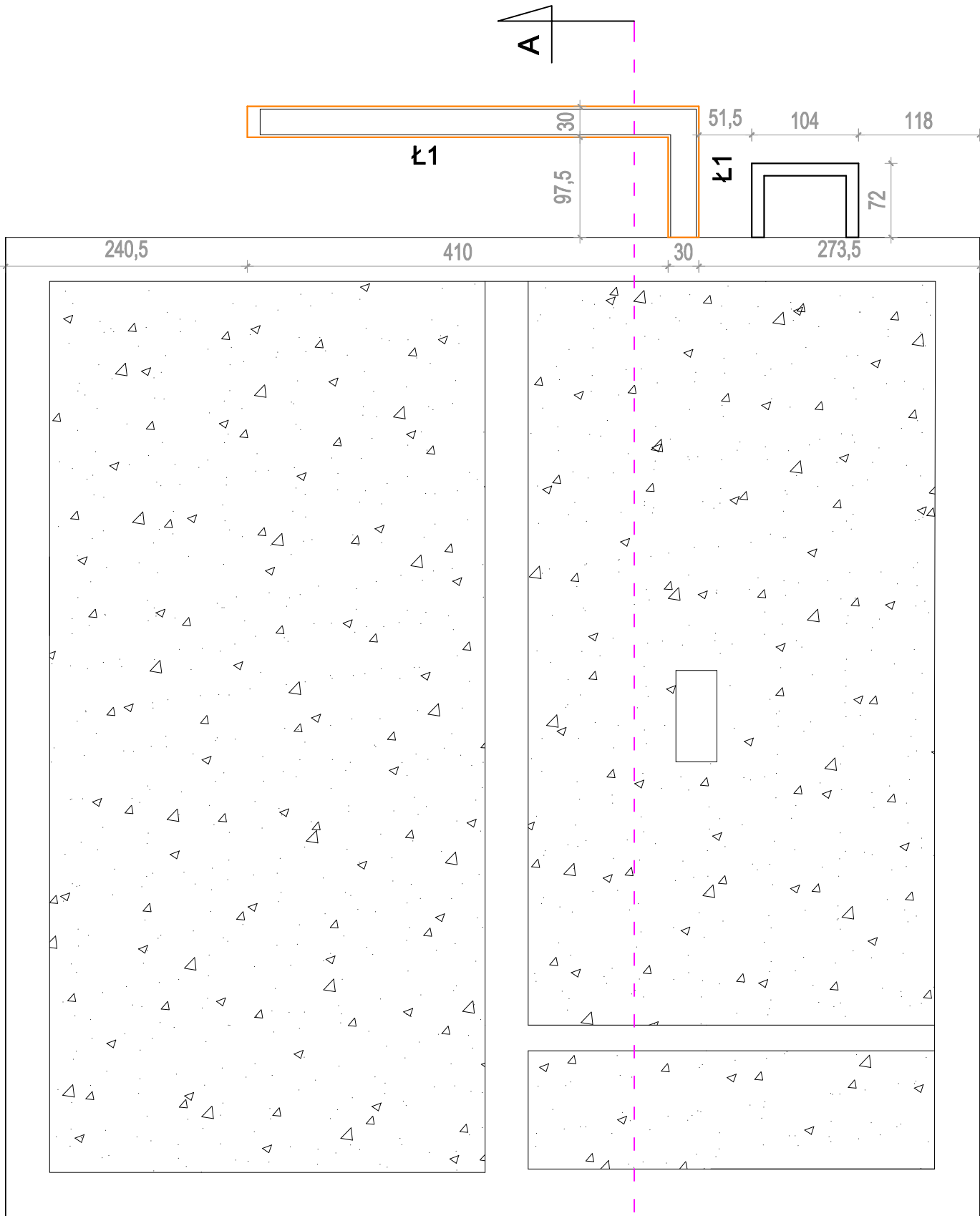
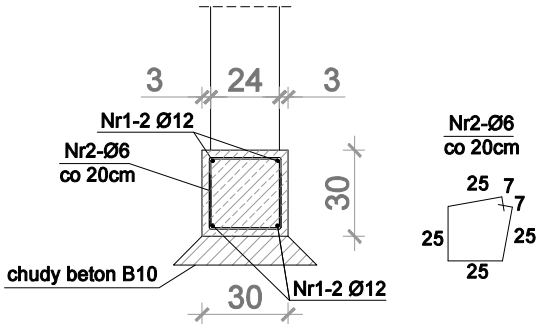


RZUT FUNDAMENTÓW  
skala 1:50



Ława fundamentowa - Ł1  
skala 1:25



UWAGA:

- Beton B20, C16/20
- Zbrojenie główne – Stal AIIIIN
- Strzemiona – Stal A0
- Otulina prętów 20 mm
- Przyjęto głębokość przemarzania gruntu –1,10m p.p.t.
- Wykopy chronić przed zalaniem wodą

UWAGA:

- ELEMENTY ISTNIEJĄCE
- ELEMENTY PROJEKTOWANE

Rys. nr A1

OBIEKT	ROZBUDOWA ISTNIEJĄCEGO BUDYKU MIESZKALNEGO JEDNORODZINNEGO POPRZECZ DOBUDOWĘ SCHODÓW ZEWNĘTRZNYCH SŁUŻĄCYCH JAKO WEJŚCIE DO PIWNICY		
ADRES	Szczekarzewo, gm. Skępe, dz. nr 2044		
NAZWA RYSUNKU	RZUT FUNDAMENTÓW	Skala:	1:50
PROJEKTANT	Ryszard Mazurowski Upraw. bud. UA-V-7342-5/92/94 Wk	Data:	09.2022
OPRACOWAŁ	inż. Piotr Kamiński	Podpis:	